

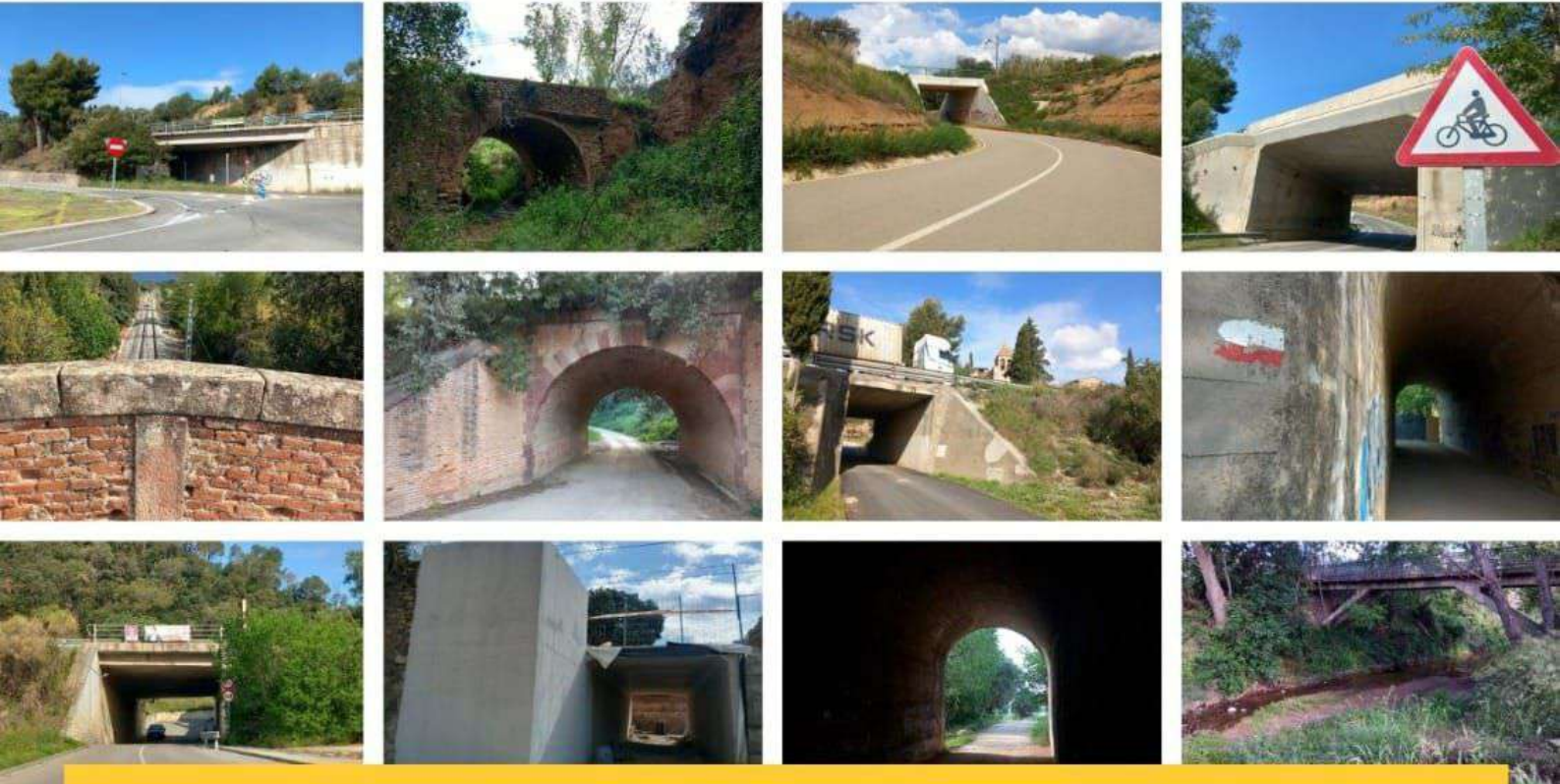


DIUMENGE 4 DE JUNY A LES 10 h
al pont de l'estació de tren

LA RUTA DELS 25 PONTS

Dia internacional de la bicicleta

Distància: 22km • Desnivell positiu: 450m



Els ponts uneixen diferents zones de la Garriga dividida **per la C17, la R3 i el Congost.**

Amb el desdoblament de l'R3 en tenim de nous, però altres, **alguns centenaris, desapareixeran aquest estiu.**

Us proposem aquesta **ruta de muntanya** per retre un petit homenatge a aquesta infraestructura tan necessària, tot celebrant el **Dia internacional de la bicicleta.**

Obligatori l'ús del casc - Els menors han de venir acompanyats per adult/s

PODEU VEURE LA RUTA
AL WIKILOC DE PEDALEM:



PEDALEM
laGarriga 